


Coifa Ilha 90cm | Cod. 4092540012

A linha **Arkton** tem seu nome carinhosamente inspirado em nossos grandes parceiros e formadores de opinião: os arquitetos (Arkitektôn - nome de origem grega que significa construtor, principal "origem de arquiteto"). Foram agregadas atualizações e upgrades que acompanham as últimas tendências de design, tecnologia e funcionalidade.

FICHA TÉCNICA

EAN	7899100681034
Voltagem	220 V
Frequência.....	60 Hz
Medidas (LxAxP)	90x65x48,5 cm
Med. embalado (LxAxP)	99,5x56x38 cm
Duto	Ø15 cm x 1,55 m
Vazão	1200 m³/hr
Peso líquido	28,78 kg
Peso bruto	31,28 kg
Material	aço inox 304 visor de vidro
Potência do motor	330 W
Potência da lâmpada	8 W (LED)
Corrente elétrica	1,2 A
Ruído	Mín. 52 db Máx. 63 db

 **Peso mais leve**

 **Função Booster:** mais potência e poder de sucção

 **Menor nível de ruído do mercado**

DETALHES

- » Design moderno
- » Operação silenciosa
- » Painel frontal touch digital
- » Ajuste de velocidade
- » Timer programado para desligamento automático entre 1 e 99 minutos.
- » Acessórios:
Filtro de carvão
3 Filtros de alumínio
Duto
Silenciador

DEPURADOR: o ar é aspirado para dentro da coifa, passa primeiramente pelo filtro de metal, depois pelo filtro de carvão ativado, que reterá as partículas de gordura e consequentemente, ameniza os odores. Após o processo, esse ar retorna ao ambiente interno

EXAUSTOR: o ar é retirado do ambiente, passa pelo filtro de metal e é expelido ao ambiente externo através dos dutos, amenizando odores.



**AÇO INOX
ESCOVADO
PRETO**

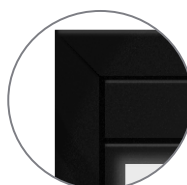
✦ Sofisticado



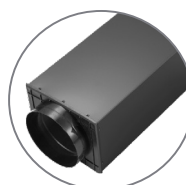
**PAINEL EM
AMBOS OS
LADOS**



Vazão



Sistema perimetral
de sucção



Silencer



BENEFÍCIOS

Exaustor e depurador, com filtros de carvão inclusos.

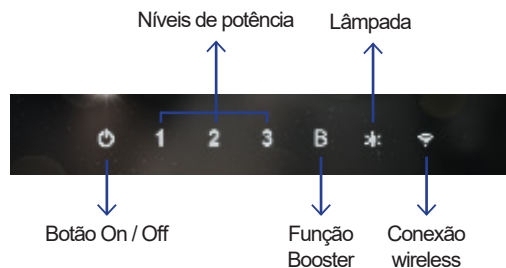
Sistema perimetral de sucção de 1000 m³/hr, com máxima eficiência, que retira a gordura do ar, deixando-o purificado. Considerado o melhor sistema de sucção, funciona fazendo uma cortina de ar em torno do cooktop, não permitindo que a gordura se espalhe ao restante do ambiente.

Ionizer: é uma peça acoplada ao motor que, a partir do momento em que a coifa inicia sua operação, permite a liberação de ondas que captam o ar quente e com gordura. Na função de depurador, libera íons negativos, eliminando odores, ácaros e microorganismos do ambiente, purificando o ar.

Visor digital possibilita acompanhar o nível de velocidade da sua coifa e o tempo para desligamento programado do timer.

Adaptável em armários.

PAINEL "INVISIBLE TOUCH"



IONIZER

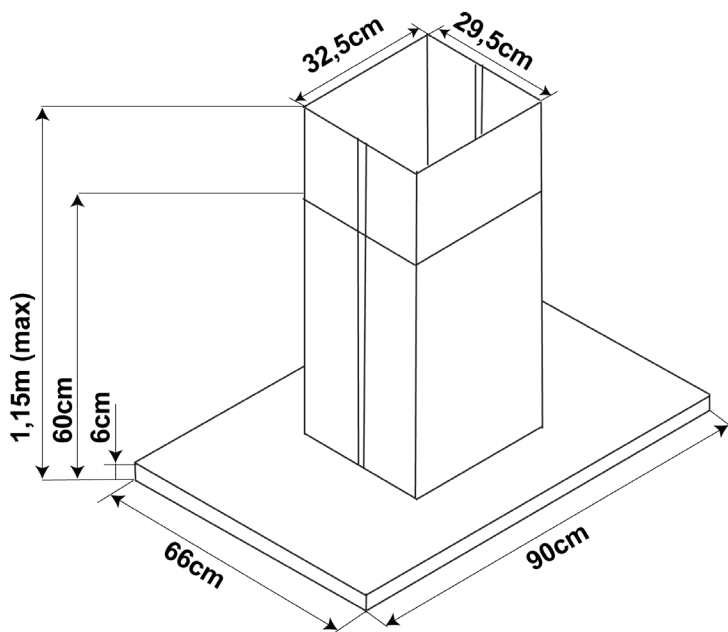
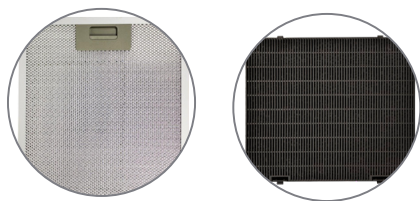
O **Ionizer** funciona como o sistema de precipitação eletrostática utilizado no setor automobilístico e químico: um sistema antipoluição que transforma gases poluentes da combustão em gases não tóxicos.



FILTROS

Alumínio: usado nas funções exaustor e depurador. É de alta durabilidade, fácil lavagem (vai na lava-louças) e resistente às altas temperaturas. .

Carvão ativado: usado na função depurador, este filtro retém as partículas responsáveis por gorduras e microorganismos do ambiente, devolvendo o ar puro.



LIMPEZA

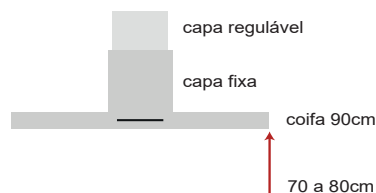
- » Limpeza regular: não utilize produtos abrasivos nem corrosivos, nem esponjas de aço. Use somente pano macio umedecido com água morna e um pouco de detergente neutro.
- » O filtro de alumínio pode ser lavado na lava-louças..
- » No caso de uso frequente, substitua o filtro de carvão a cada 6 meses.

ORIENTAÇÕES

- » As paredes e superfícies próximas devem ser de material resistente a temperatura de 90°C (tais como madeira, fórmica, inox, granito, mármore).
- » O exaustor deve ser colocado a uma distância de 70 a 80 cm acima do plano de cozimento para melhor efeito.
- » Ao utilizar a coifa, feche todas as janelas e acessos de ar no ambiente para melhor desempenho do produto.
- » Ao escolher a função exaustor, verifique a saída de duto com antecedência.
- » Não recomendamos uso de duto flexível que não seja no diâmetro recomendado pelo fabricante, pode ocorrer danos ao funcionamento do motor e influenciar na eficiência e performance do produto.
- » Em casos de locais onde há necessidade de curva e estejam com distância maior que 3 metros, recomendamos uma visita previa ara avaliação do local.

SEGURANÇA

- » É indispensável a instalação com fio terra.
- » Não flambar alimentos abaixo da coifa.



A coifa precisa ser do mesmo tamanho do plano de cozimento, ou um pouco maior, para ter uma sucção mais precisa.

Fornos podem ser instalados abaixo do cooktop, preservando uma distância de 10cm entre eles. Do piso até o produto a distância é variável pois depende do tamanho do produto e altura da bancada.

