



*Sinônimo de versatilidade e bom gosto, a linha **Casual Cooking** é composta por produtos que vão de coifas à cooktops e fornos, todos com layouts diferenciados que traduzem uma perfeita sintonia entre design e praticidade, podendo ser empregados tanto em cozinhas mais sóbrias quanto nas mais descoladas, sem perder a qualidade que uma linha semi-profissional pode ter.*

#### FICHA TÉCNICA

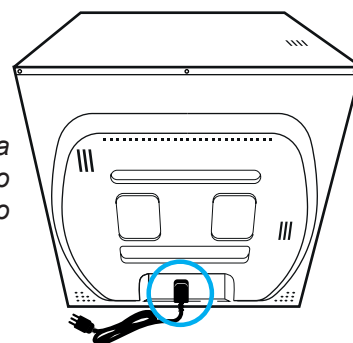
EAN .....	7899100665513
Voltagem .....	220 V
Frequência.....	60 Hz
Medidas (LxAxP) .....	59,4x59,4x54,8 cm
Med. embalado (LxAxP) .....	64,7x65,8x66 cm
Medida interna (LxAxP) .....	45,5x39x41 cm
Peso líquido .....	37,3 kg
Peso bruto .....	41 kg
Capacidade.....	83 L
Capacidade líquida .....	74 L
Material .....	aço inox 304
Temperatura .....	de 50°C a 260°C
Potência nominal .....	2500 W
Consumo de energia .....	0,084 kW/h
Bitolado fio.....	2,5 mm <sup>2</sup>
Tipo de gás .....	GLP/GN
Eficiência energética .....	A+



#### DETALHES

- » Design moderno.
- » Painel analógico e digital.
- » Timer digital programado 24 horas, com temporizador automático.
- » Termostato otimizador para economia de energia.
- » 5 níveis de prateleiras.
- » Manípulos de metal.
- » Acessórios:
  - 1 bandeja coletora de gordura ou assadeira
  - 1 grelha ajustável
  - 1 espeto rostisserie (suporta 1,8 kg)

Saída da  
alimentação  
no centro



#### BENEFÍCIOS

**8 funções:** forno elétrico | grill elétrico | convecção | forno + convecção | grill + convecção | forno + grill | grill elétrico + espeto rostisserie | grill elétrico + espeto rostisserie + convecção

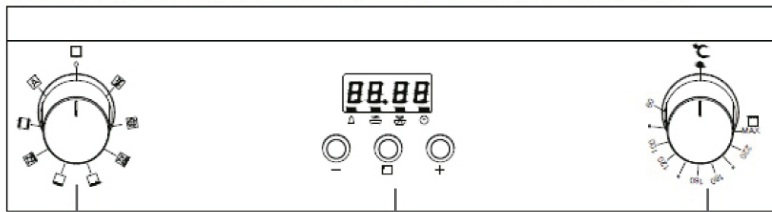
**Sistema de convecção:** proporciona melhor circulação do calor permitindo cozimento uniforme do alimento e ventilação de refrigeração.

Assa salgados e doces ao mesmo tempo.

**Sistema de ventilação tangencial:** para refrigeração do aparelho.

**Porta ampla de vidro triplo,** com tratamento anti impressão digital: melhor visualização do cozimento além de facilitar a higienização do forno.

## PAINEL



Botão de Seleção  
de Modo de Cozimento

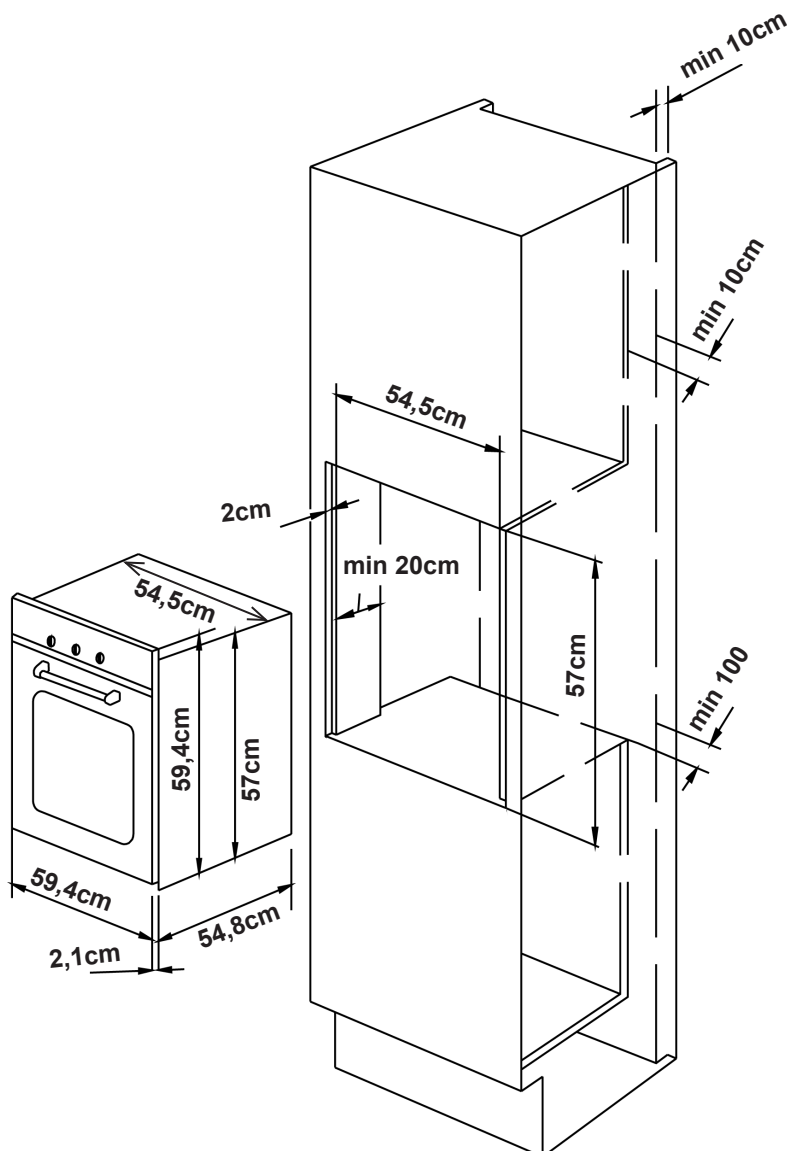
Programador  
Eletrônico

Seleção de  
Temperatura

## ORIENTAÇÕES

- » É indispensável a instalação com fio terra.
- » Projetados para serem embutidos.
- » As paredes e superfícies próximas devem ser de material resistente a temperatura de 90°C (tais como madeira, fórmica, inox, granito, mármore).

## INSTALAÇÃO



## LIMPEZA

- » O revestimento de esmalte pode ser limpo utilizando água quente e detergente líquido com uma escova macia.
- » Você pode remover a porta do forno para facilitar a limpeza.
- » Porta removível para facilitar a limpeza.

